



## PENTASUN RENOVATION

# PENTASUN RENOVATION

五和建材 x  NATURE  
GREEN



### 五和建材

五和裝飾股份有限公司

TEL 02-2716-8282

復北門市 台北市松山區復興北路417號1樓

內湖門市 台北市內湖區新湖一路185號5樓



官方網站



FB



官方LINE



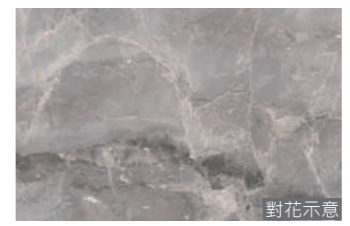
# 石紋牆板系列

各式尺寸 | 啞光 | 亮光

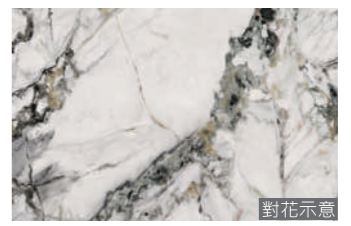
## 2X8尺對花 | 卡扣系列 **亮光**



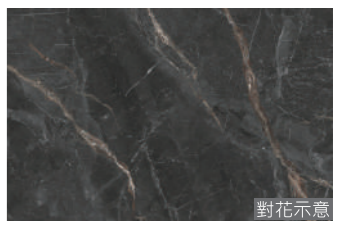
維多利亞 | 590×2440×4mm  
3,900 NTD / 片



格瓦拉灰 | 590×2440×4mm  
3,900 NTD / 片



歲月如金 | 590×2440×4mm  
3,900 NTD / 片



雅典印象 | 590×2440×4mm  
3,900 NTD / 片

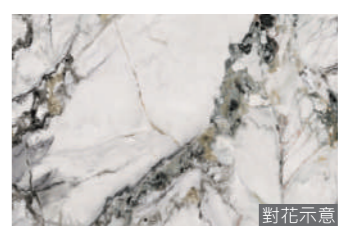
## 4X8尺對花 | 無卡扣系列 **亮光**



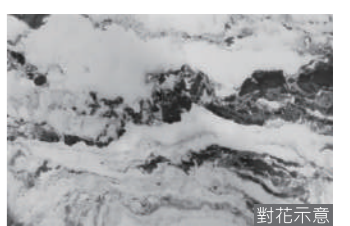
維多利亞 | 1220×2440×4mm  
7,800 NTD / 片



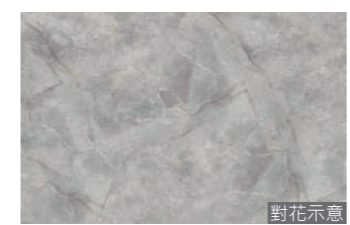
聖托尼里 | 1220×2440×4mm  
7,800 NTD / 片



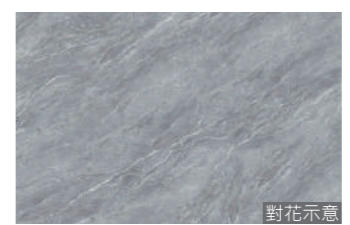
歲月如金 | 1220×2440×4mm  
7,800 NTD / 片



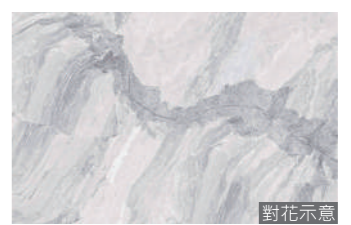
水墨秀峰 | 1220×2440×4mm  
7,800 NTD / 片



千里冰河 | 1200×2400×4mm  
7,800 NTD / 片 

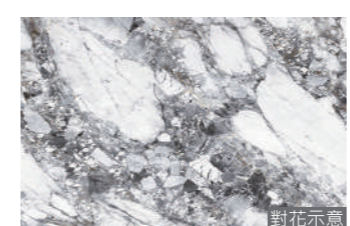


巴山夜雨 | 1200×2400×4mm  
7,800 NTD / 片 

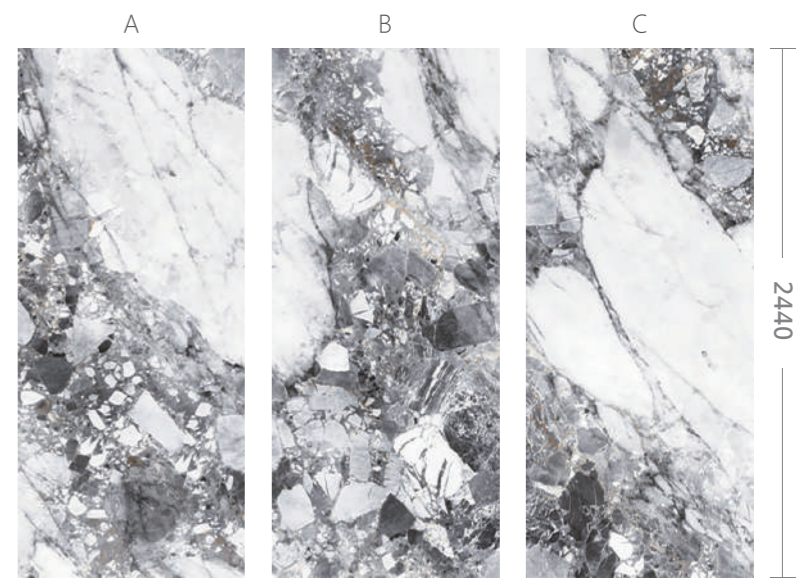


東方之珠 | 1200×2400×4mm  
7,800 NTD / 片 

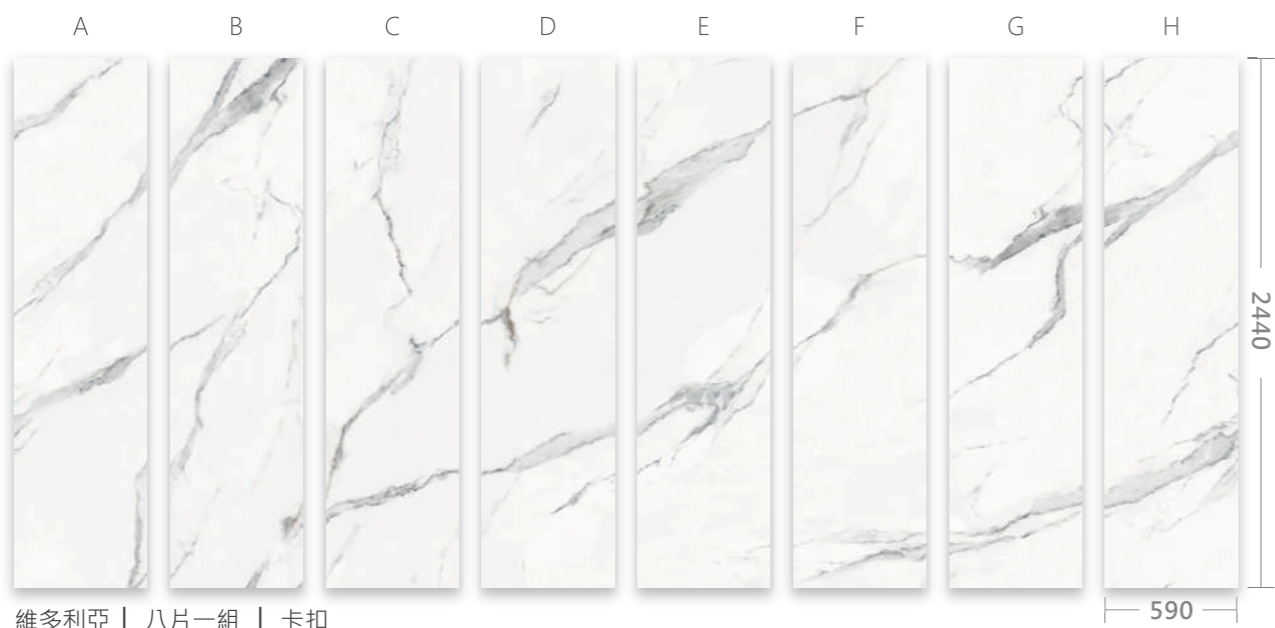
## 4X8尺對花 | 卡扣系列 **啞光**



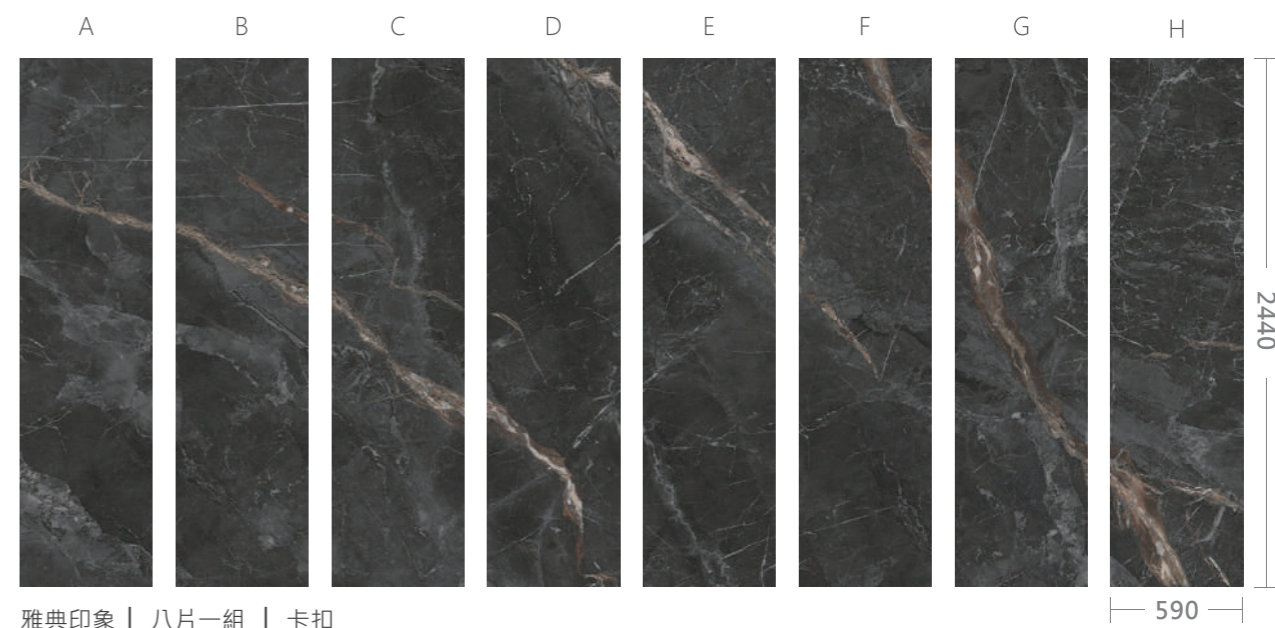
X-286 | 1220×2440×4mm  
7,800 NTD / 片



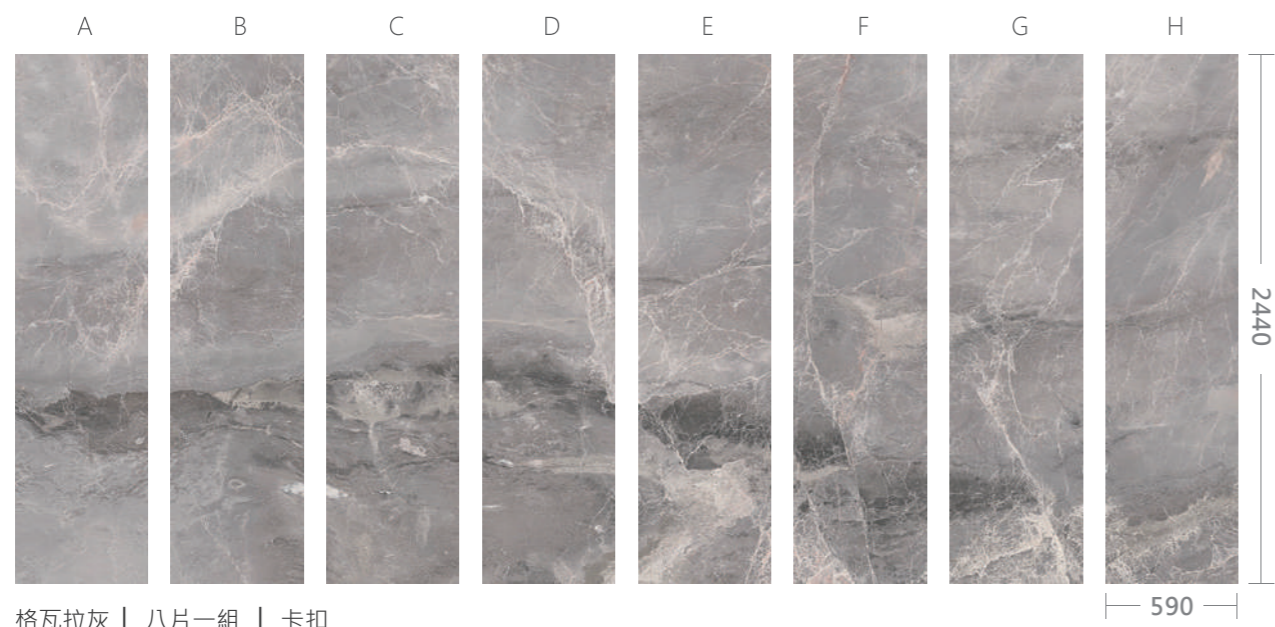
X-286 | 三片一組 | 卡扣



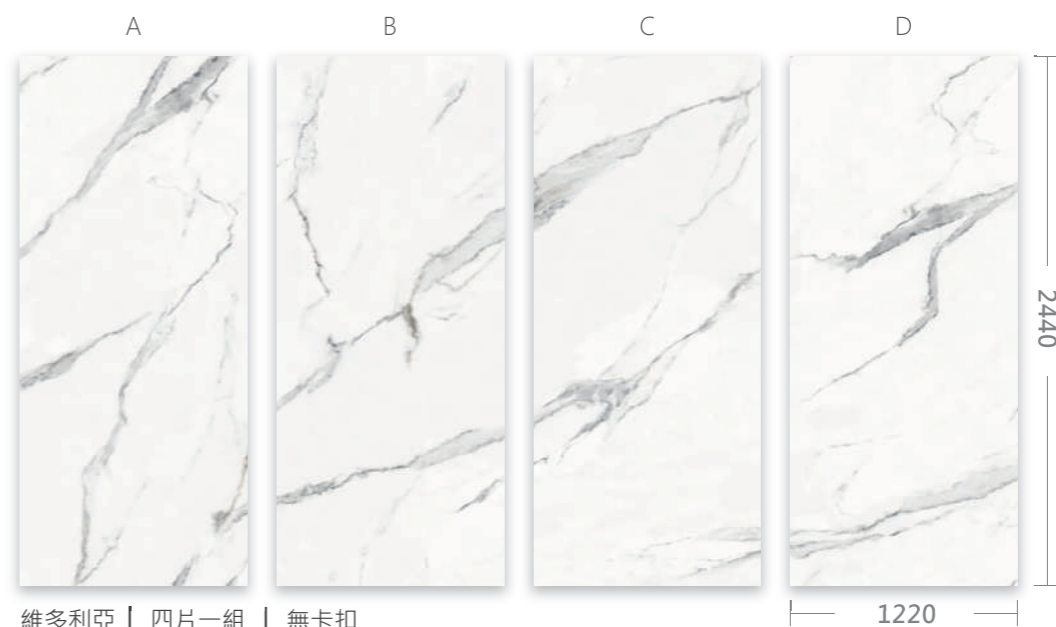
維多利亞 | 八片一組 | 卡扣



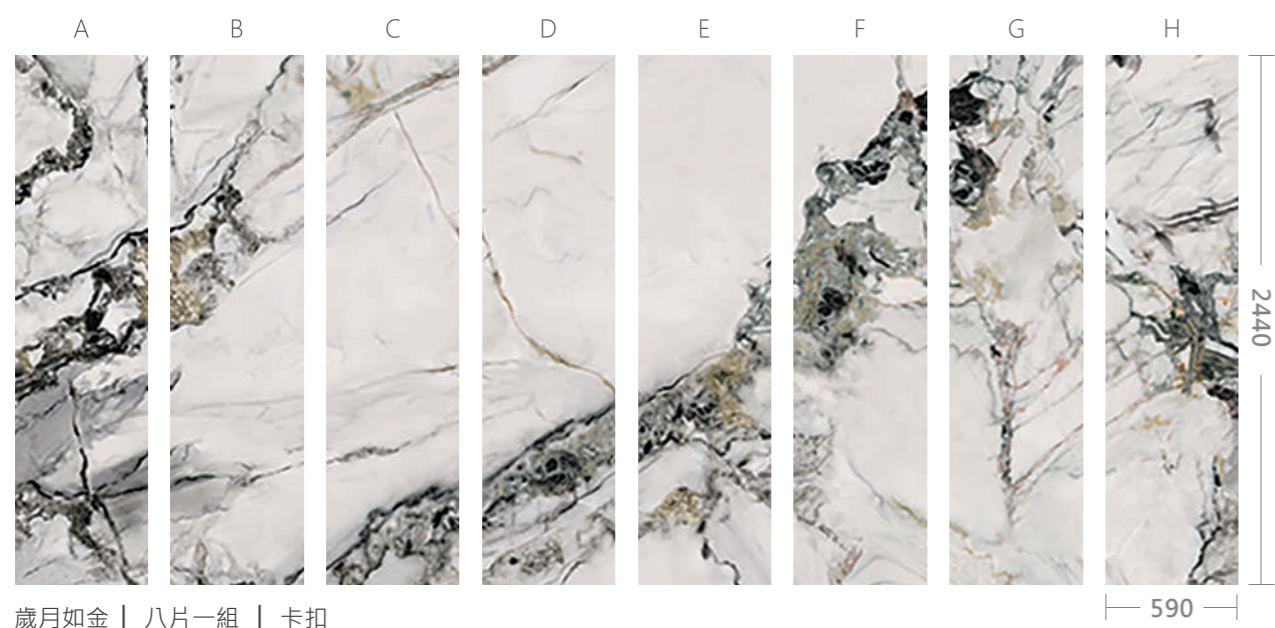
雅典印象 | 八片一組 | 卡扣



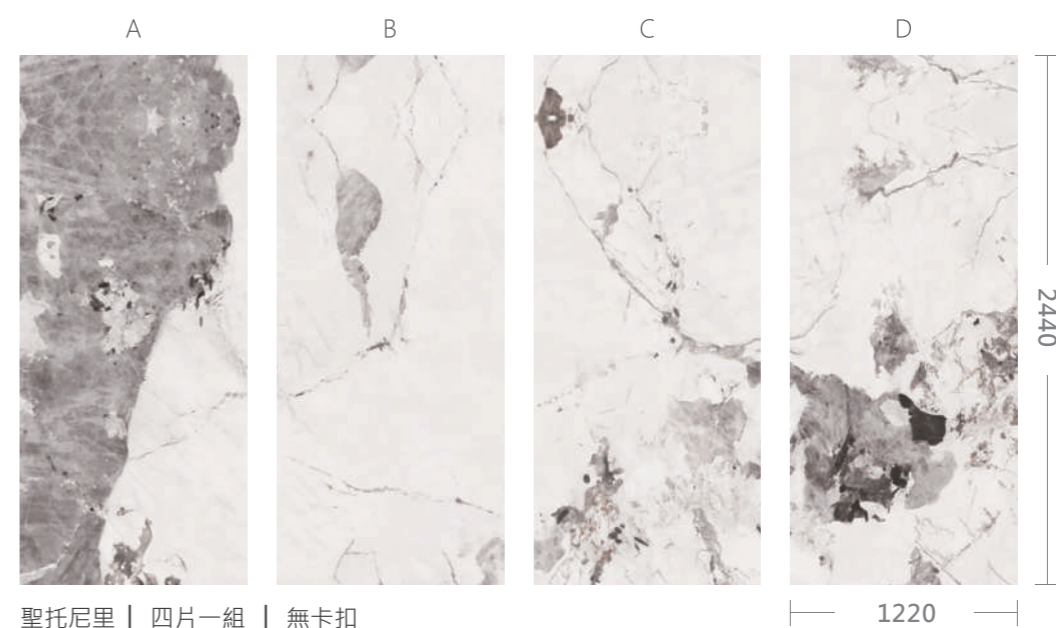
格瓦拉灰 | 八片一組 | 卡扣



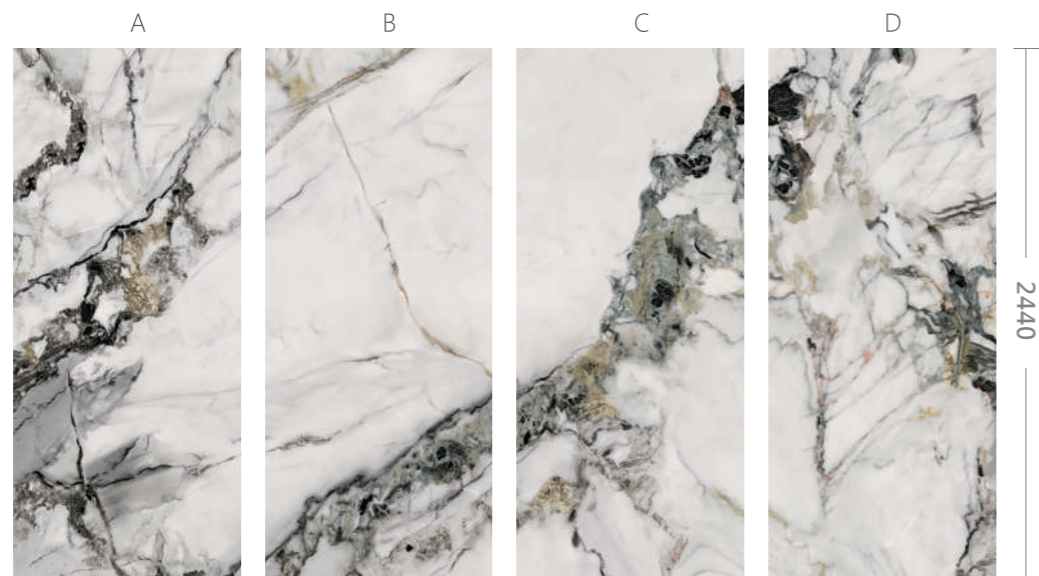
維多利亞 | 四片一組 | 無卡扣



歲月如金 | 八片一組 | 卡扣

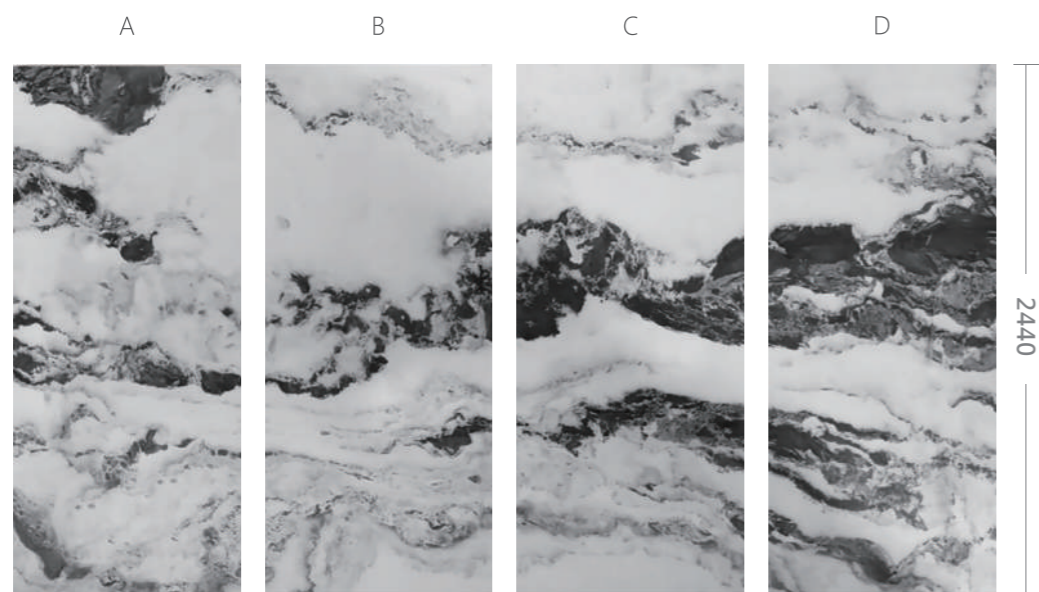


聖托尼里 | 四片一組 | 無卡扣



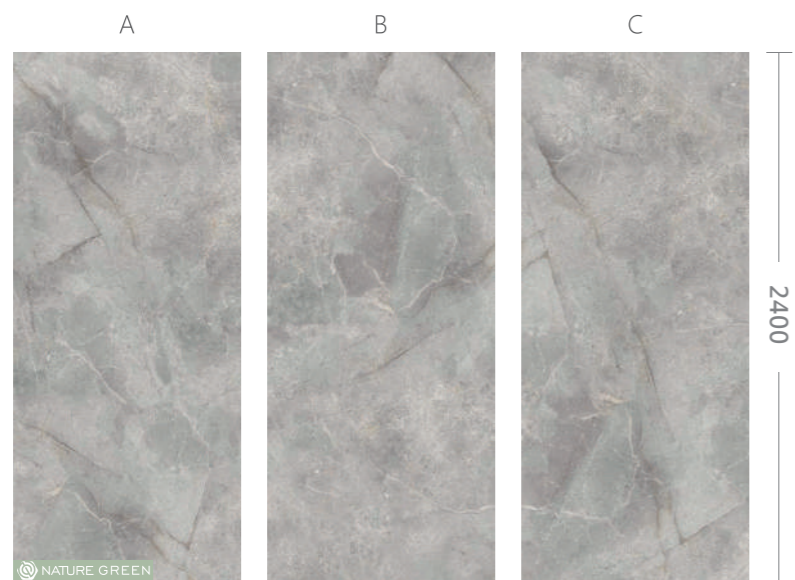
歲月如金 | 四片一組 | 無卡扣

1220



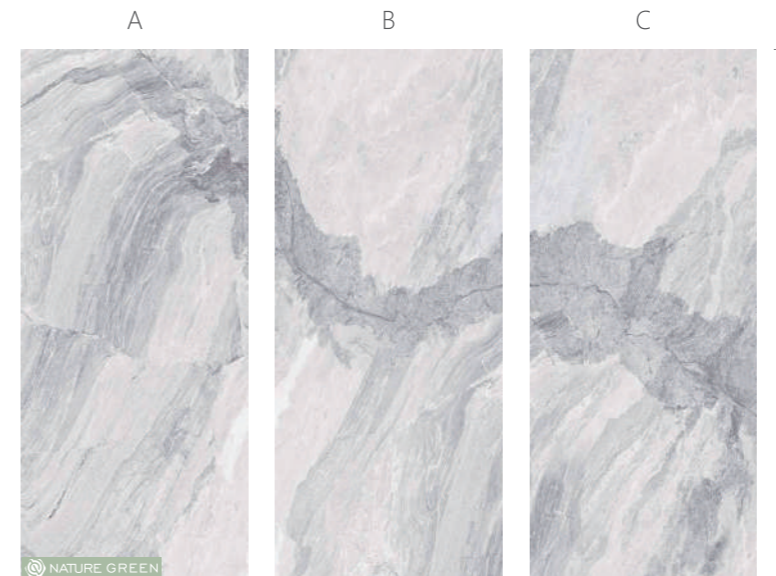
水墨秀峰 | 四片一組 | 無卡扣

1220



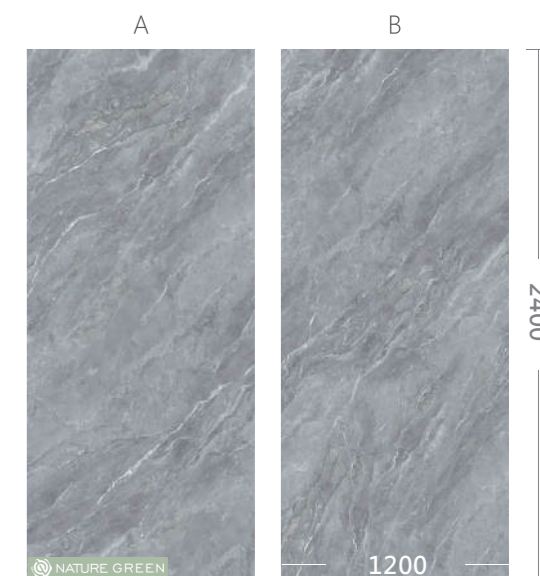
千里冰河 | 三片一組 | 無卡扣

1200



東方之珠 | 三片一組 | 無卡扣

1200



巴山夜雨 | 二片一組 | 無卡扣

2X8尺 | 卡扣系列 **亮光**



雪白銀狐 |  
600×2440×4mm  
3,000 NTD / 片



金絲銀縷 |  
600×2440×4mm  
3,000 NTD / 片



超白洞石 |  
590×2440×4mm  
3,000 NTD / 片



摩根灰 |  
590×2440×4mm  
3,000 NTD / 片

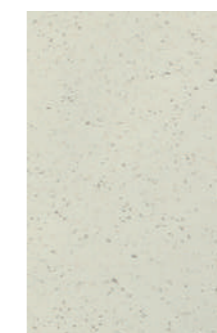
2X8尺 | 卡扣系列 **啞光**



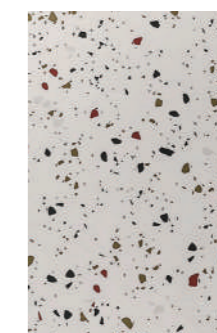
YSM-18264 |  
600×2440×3.8mm  
3,000 NTD / 片



爵士白 |  
600×2440×4mm  
3,000 NTD / 片



小碎石 |  
600×2440×4mm  
3,000 NTD / 片



彩色水磨石 |  
600×2440×4mm  
3,000 NTD / 片

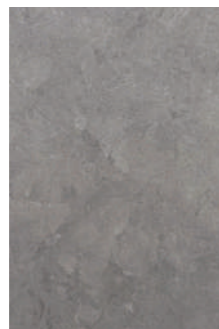


3002-1 |  
600×2440×4mm  
3,000 NTD / 片

2X8尺 | 卡扣系列 **啞光**



T021 |  
600×2440×4mm  
3,000 NTD / 片



亞朵3.5 |  
600×2440×4mm  
3,000 NTD / 片

3X8尺 | 卡扣系列 **啞光**



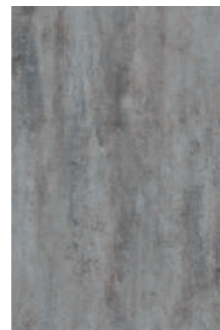
WSS002 |  
950×2400×4mm  
4,500 NTD / 片



WSS004 |  
950×2400×4mm  
4,500 NTD / 片



WSS005 |  
950×2400×4mm  
4,500 NTD / 片



YSM-19042 |  
960×2440×3.8mm  
4,500 NTD / 片

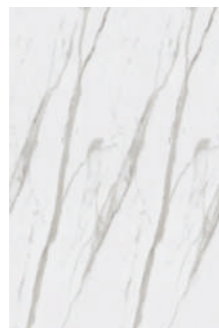


YSM-19115 |  
960×2440×3.8mm  
4,500 NTD / 片

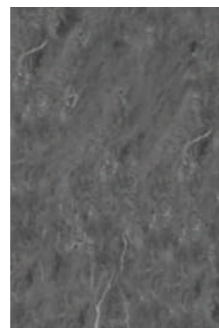
4X8尺 | 無卡扣系列 **亮光**



雪白銀狐 |  
1220×2440×4mm  
6,000 NTD / 片



魚肚白 |  
1220×2440×3.5mm  
6,000 NTD / 片



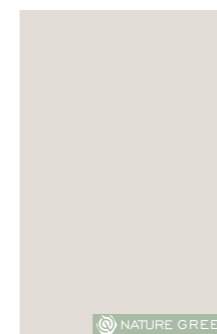
灰岩石 |  
1220×2440×4mm  
6,000 NTD / 片



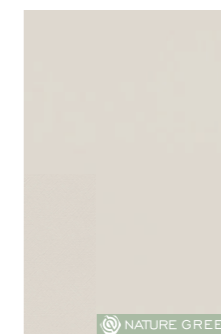
## 2X8尺純色.布紋 | 卡扣系列 啞光



WS011 |  
600×2400×4mm  
3,000 NTD / 片



WS001 |  
600×2400×4mm  
3,000 NTD / 片



WF031(布紋) |  
600×2400×4mm  
3,000 NTD / 片

## 2X10尺布紋 | 卡扣系列 增厚



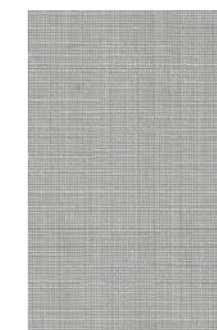
BW50518 |  
600×3000×10mm  
7,800 NTD / 片



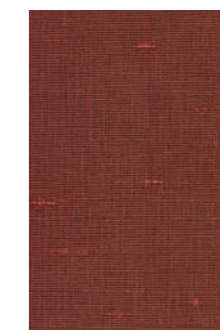
SO6-7-24 |  
600×3000×10mm  
7,800 NTD / 片



YDQB004-3 |  
600×3000×10mm  
7,800 NTD / 片

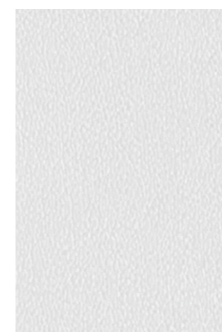


BW60608 |  
600×3000×10mm  
7,800 NTD / 片

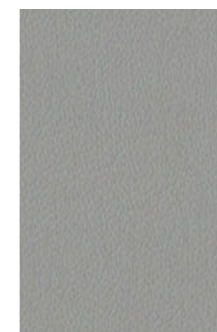


SO6-1-12 |  
600×3000×10mm  
7,800 NTD / 片

## 4X8尺皮紋 | 無卡扣系列 增厚



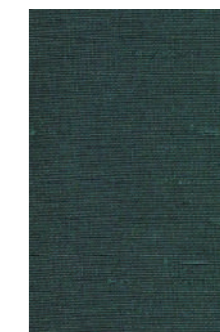
皮紋-白 |  
1220×2440×10mm  
8,800 NTD / 片



皮紋-淺灰 |  
1220×2440×10mm  
8,800 NTD / 片



皮紋-愛馬仕橙 |  
1220×2440×10mm  
8,800 NTD / 片



SO6-1-2 |  
600×3000×10mm  
7,800 NTD / 片

## 純色.布紋.皮紋牆板系列

各式尺寸 | 增厚

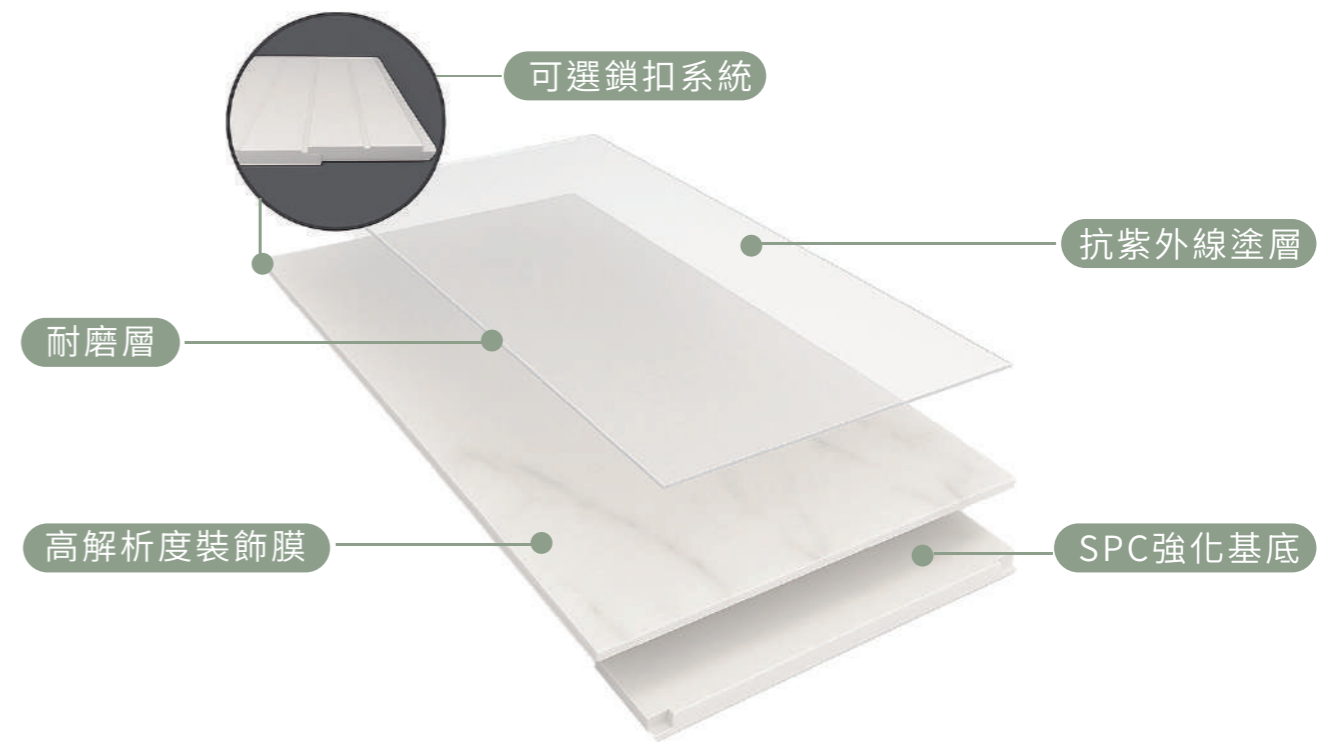
# 省錢翻新，快速煥然一新



傳統浴室翻修必須經歷拆除、清運、防水、泥作等繁瑣工序，不僅耗時，還伴隨高昂的人力與成本。在缺工與通膨的雙重壓力下，費用更顯沉重。其實，多數客戶真正追求的，只是「煥然一新」的浴室體驗。牆板新工法正好滿足此需求：僅需更換牆面與衛浴設備，即可免除繁雜工程，快速完成翻新，省時又省錢。

	5-7日新工法	傳統工法
施工費用	低	高
施工速度	快	慢
施工噪音	小	拆除震動噪音擾鄰
適合對象	小資族、商業空間改造	全室整新裝修、漏水浴室翻新
優點	免拆磁磚，針對無漏水的老舊浴室可以快速改裝，縮短施工費用與時間	全面客製化翻修浴室，防水保固讓浴室從裡到外煥然一新

## SPC牆板 | 材質與結構



## SPC牆板 | 優勢與特色

- 防焰 (Fireproof)
- 防水防潮 (Waterproof and moisture-resistant)
- 耐污 (Stain-resistant)
- 維護容易 (Easy to maintain)
- 無含塑化劑 (No plasticizers)
- 無揮發性有機化合物 (No volatile organic compounds)

## SPC牆板 | 適用空間推薦

- 浴室牆面**：免拆除快速翻新
- 電視牆面**：取代美耐板與瓷磚
- 臥室牆面**：替代油漆與壁紙
- 接待背景牆面**：連紋磚與石材代替

<b>保護與拆除</b>  <b>DAY1</b> 工程拆除衛浴設備與空心磁磚敲除	<b>水電工程</b>  <b>DAY2</b> 改電改管	<b>泥作工程</b>  <b>DAY3</b> 補平磁磚空心處與加強防水	<b>木作工程</b>  <b>DAY4</b> SPC牆板與天花
<b>木作工程</b>  <b>DAY5</b> SPC牆板與天花	<b>水電工程</b>  <b>DAY6</b> 安裝衛浴設備與燈具	<b>清運工程</b>  <b>DAY7</b> 清潔與清運過程	<b>7日施工流程</b> (不含地面翻新)

### SPC牆板 | 安裝步驟流程



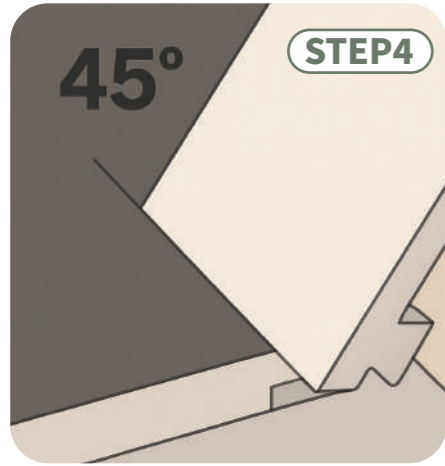
STEP1  
牆面清潔與確認平整度



STEP2  
紅外線水平儀定位



STEP3  
專用結構膠 | 每15公分均勻點膠於牆面



STEP4  
45°角度推入牆板與鎖扣無縫拼接



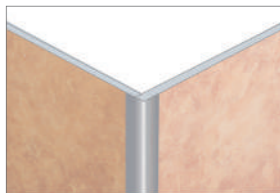
STEP5  
安裝上牆後並使用橡皮槌加固



STEP6  
牆面拼裝完畢及表面整潔

### SPC牆板 | 收邊折角方案

#### 01 陽角L型條收邊



先固定一側牆板，再直角拼接固定另一側牆板，L型條收邊

#### 02 陽角45度收邊



陽角45度收邊：牆角兩邊的牆板使用導角機切割成45度斜角，先固定一側牆板，再直角拼接固定另一側牆板

#### 03 鋁合金陽角



注意：在施加壓力之前，需確認卡扣凸起對準凹槽

#### 04 鋁合金陰角收邊



注意：在施加壓力之前，需確認卡扣凸起對準凹槽



SPC石塑  
木紋·石紋地板系列

SPC石塑 | 木紋地板系列



YSM-20028 | 228\*1524\*6+2mm  
3,800 NTD / 坪



YSM-20031 | 228\*1524\*6+2mm  
3,800 NTD / 坪



YSM-22094 | 228\*1524\*6+2mm  
3,800 NTD / 坪



YSM-22095 | 228\*1524\*6+2mm  
3,800 NTD / 坪



YSM-22116 | 228\*1524\*6+2mm  
3,800 NTD / 坪



YSM-22001B | 228\*1524\*6+2mm  
3,800 NTD / 坪

SPC石塑 | 人字拼木紋地板系列



YSM-18321 | 125\*625\*6+1.5mm  
4,200 NTD / 坪



YSM-19437 | 125\*625\*6+1.5mm  
4,200 NTD / 坪



YSM-20028 | 125\*625\*6+1.5mm  
4,200 NTD / 坪



YSM-20031 | 125\*625\*6+1.5mm  
4,200 NTD / 坪



YSM-20109 | 125\*625\*6+1.5mm  
4,200 NTD / 坪



YSM-21232 | 125\*625\*6+1.5mm  
4,200 NTD / 坪



SPC石塑 | 木紋地板.大自然MOUNTAIN系列 (漆面倒角)



NGW61140-19 | 226\*1500\*8mm  
3,800 NTD / 坪



NGW61140-51 | 226\*1500\*8mm  
3,800 NTD / 坪



NGW61140-38 | 226\*1500\*8mm  
3,800 NTD / 坪



W4210 | 226\*1500\*8mm  
3,800 NTD / 坪



W4214 | 226\*1500\*8mm  
3,800 NTD / 坪



NGW61140-44 | 226\*1500\*8mm  
3,800 NTD / 坪

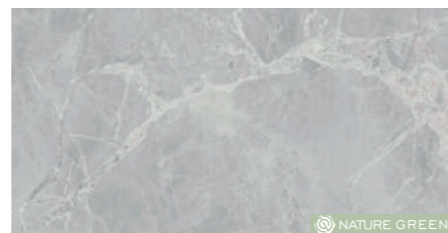
SPC石塑 | 石紋地板系列 (微倒角)



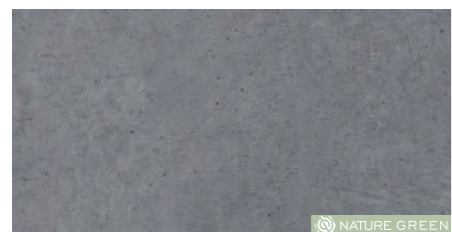
WS6210 | 470\*940\*8mm  
4,200 NTD / 坪



WS6224 | 470\*940\*8mm  
4,200 NTD / 坪



WS6225 | 470\*940\*8mm  
4,200 NTD / 坪



WS6207 | 470\*940\*8mm  
4,200 NTD / 坪

